

# Catálogo Técnico

Panel Compuesto

Prohibida la modificación, publicación o venta, total o parcial de estos documentos, sin la previa autorización por parte de Aluar División Elaborados. Aluar División Elaborados en ningún caso será responsable por los deficientes trabajos ejecutados por terceros en aberturas armadas con nuestros perfiles. Será de exclusiva responsabilidad del instalador, proyectista y/o contratista la previa y correcta verificación estructural de acuerdo a la zona de colocación, exposición y presión de viento, y verificación del balance térmico teniendo en cuenta el tipo de vidrio a utilizar, la temperatura exterior, interior, la humedad relativa, tipo de calefacción, etc.

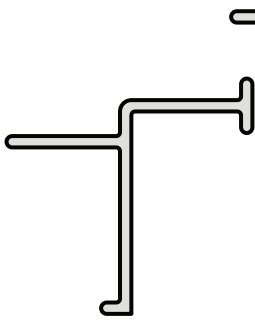
La empresa se reserva el derecho de modificar total o parcialmente las especificaciones contenidas en este catálogo sin previo aviso.

Este catálogo fue actualizado en julio de 2016.

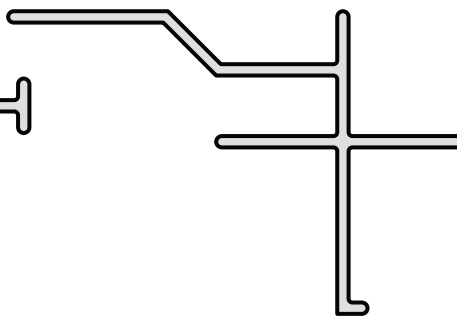
# Panel Compuesto / listado de perfiles



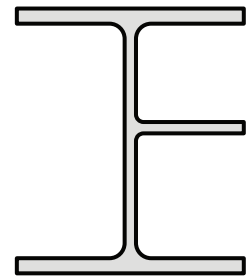
**7018**  
0,494 Kg/m



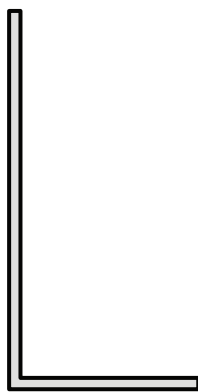
**7015**  
0,270 Kg/m



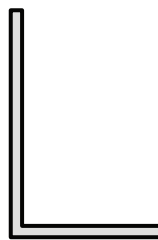
**7016**  
0,483 Kg/m



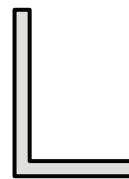
**7017**  
0,518 Kg/m



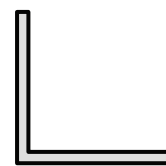
**MPN-100**  
(25x50x1,5)  
0,297 Kg/m



**MPN-098**  
(20x30x1,5)  
0,197 Kg/m



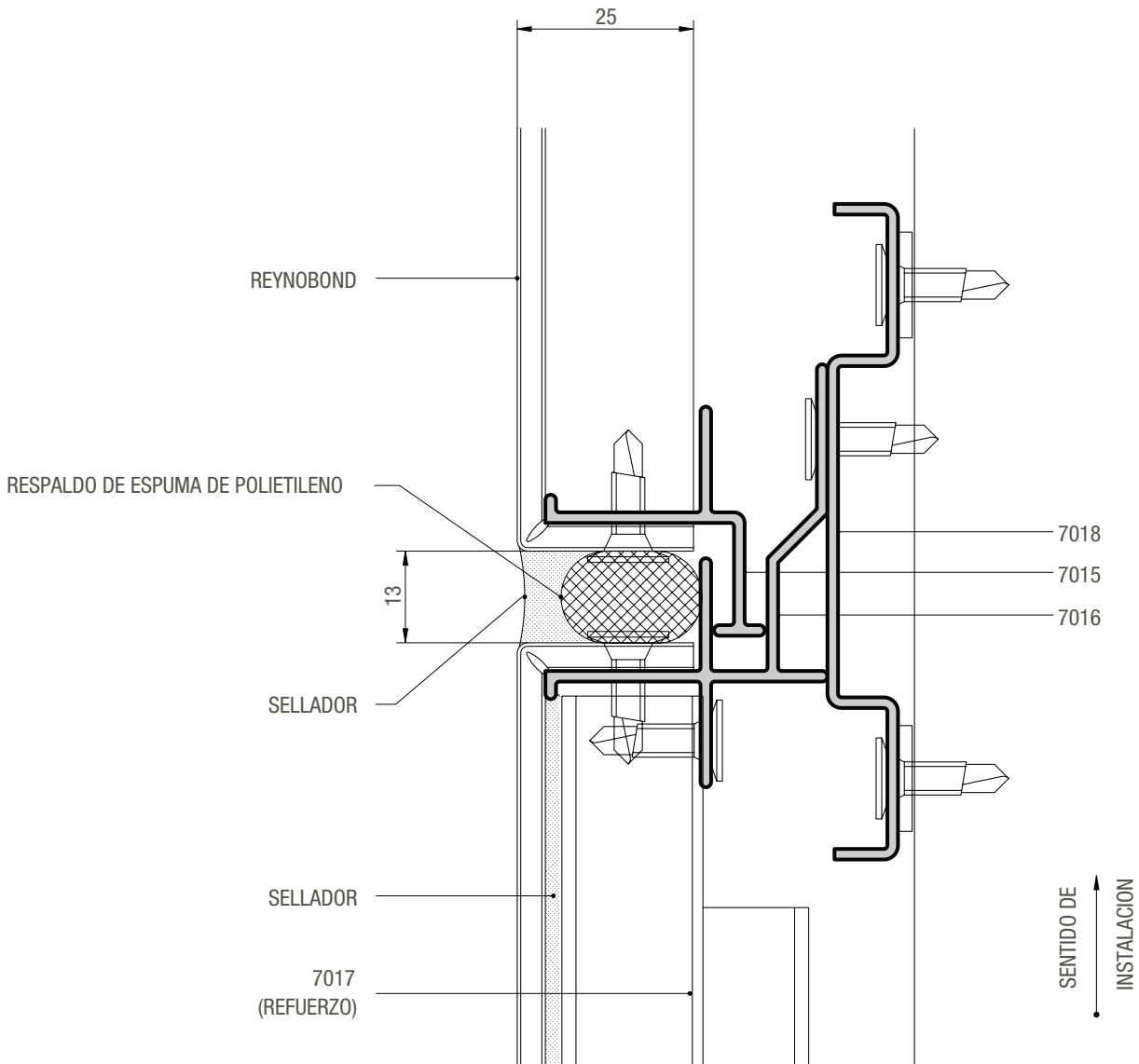
**1977**  
(22x16x2)  
0,194 Kg/m



**MPN-086**  
(20x20x1,5)  
0,157 Kg/m

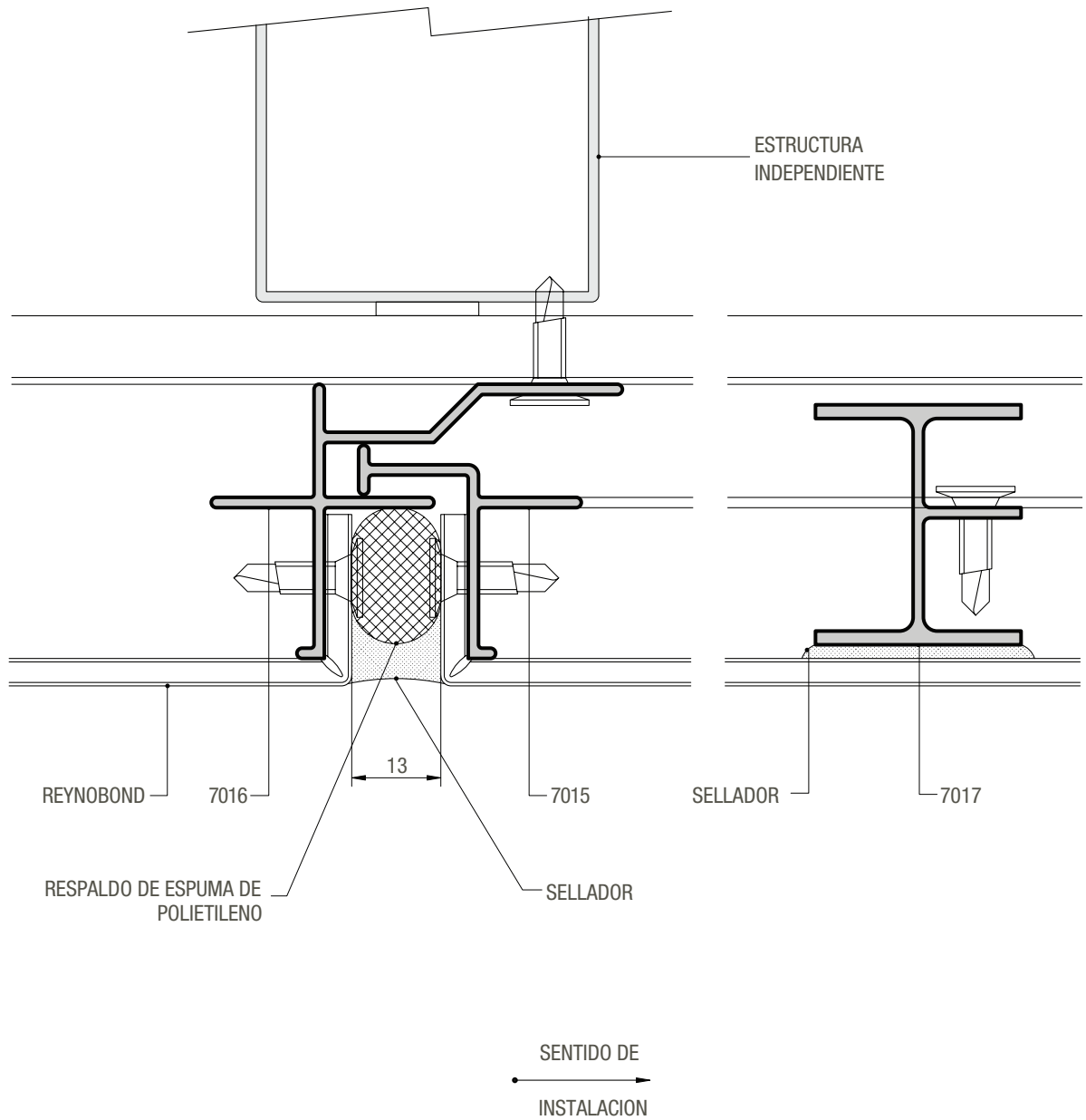
# Panel Compuesto / detalle típico

## fijación con portadores corte vertical

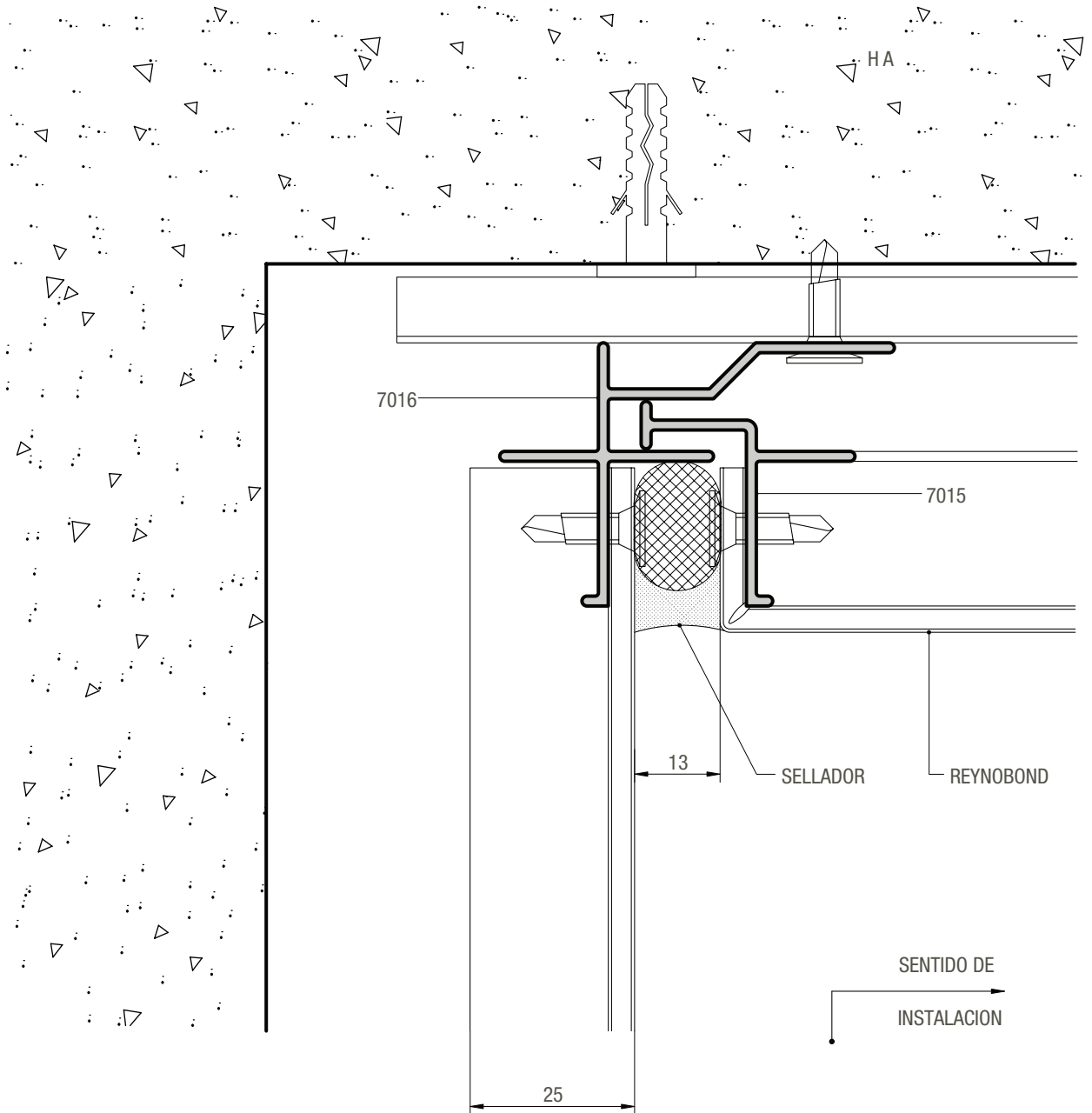


# Panel Compuesto / detalle típico

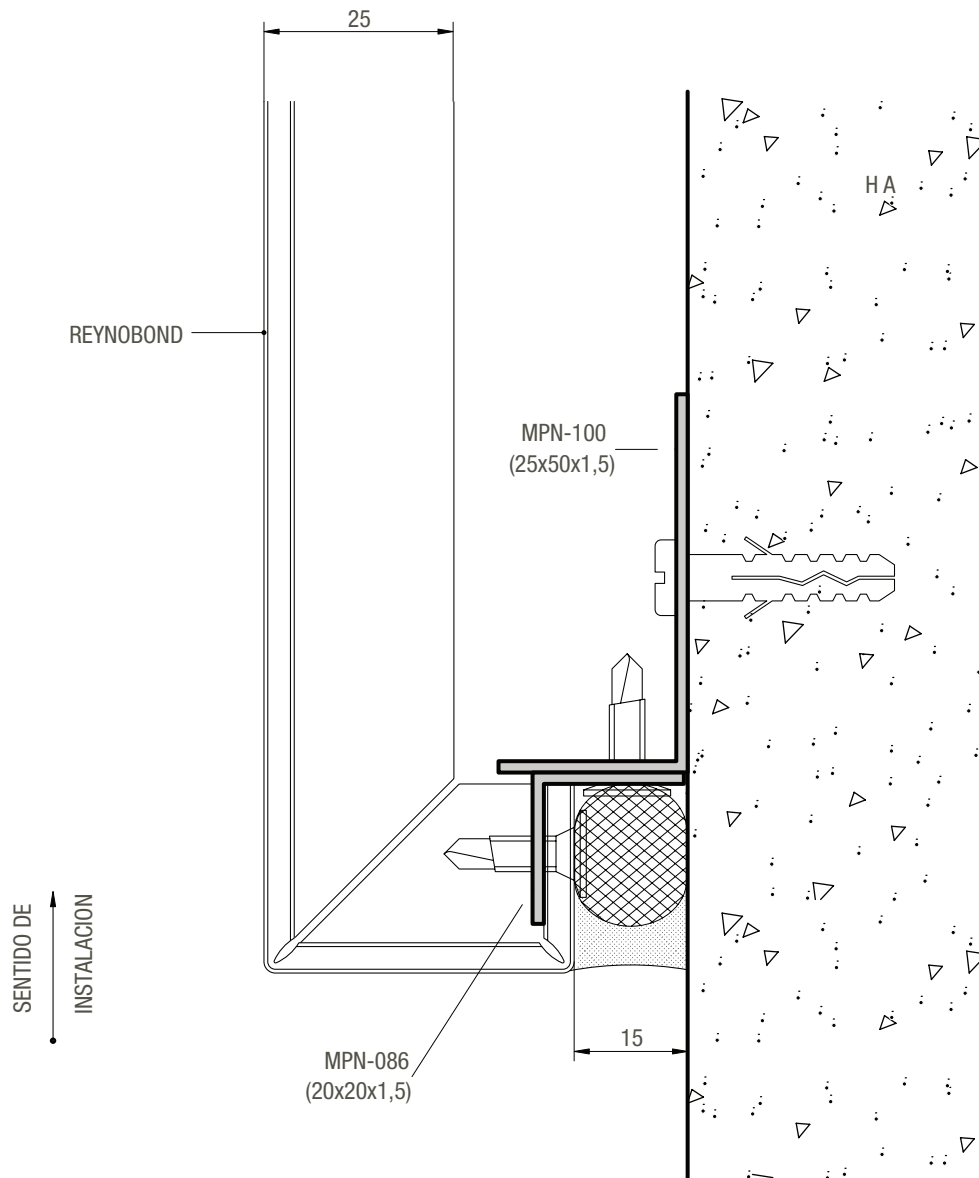
## fijación con portadores corte horizontal



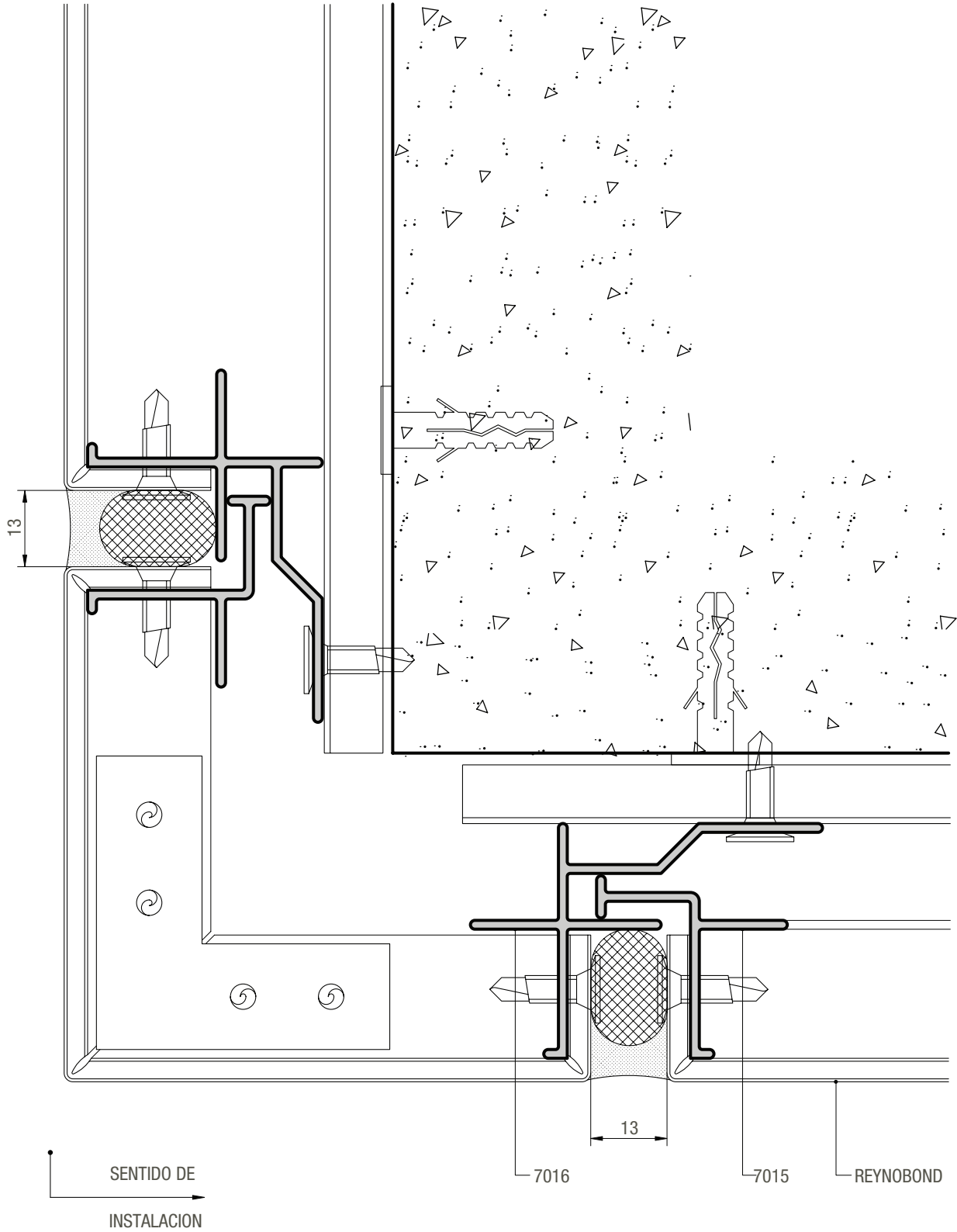
# Panel Compuesto / esquina a 90° fijación con portadores corte horizontal



# Panel Compuesto / terminación inferior corte vertical

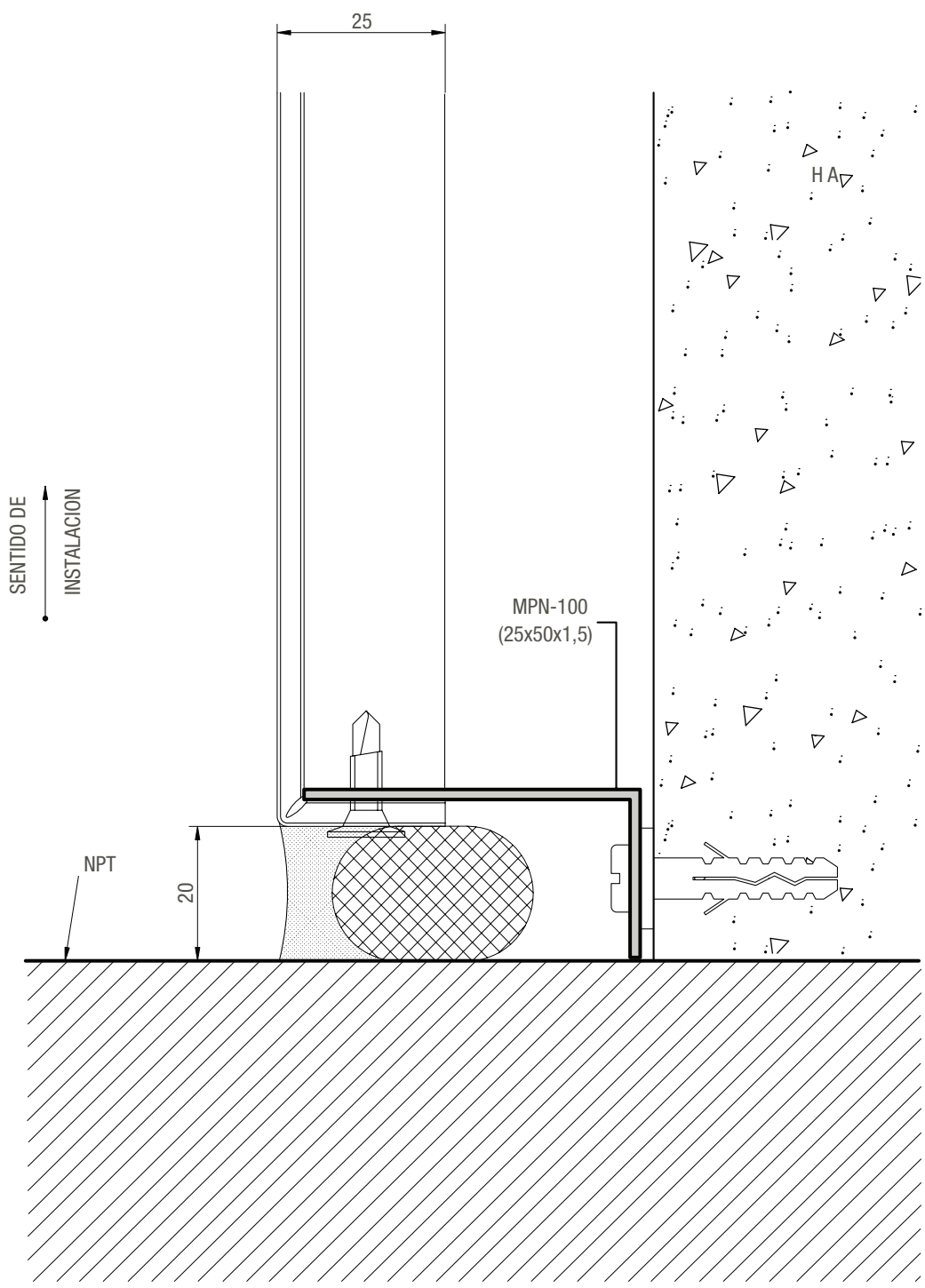


**Panel Compuesto / esquina a 90**  
 terminación recta corte horizontal

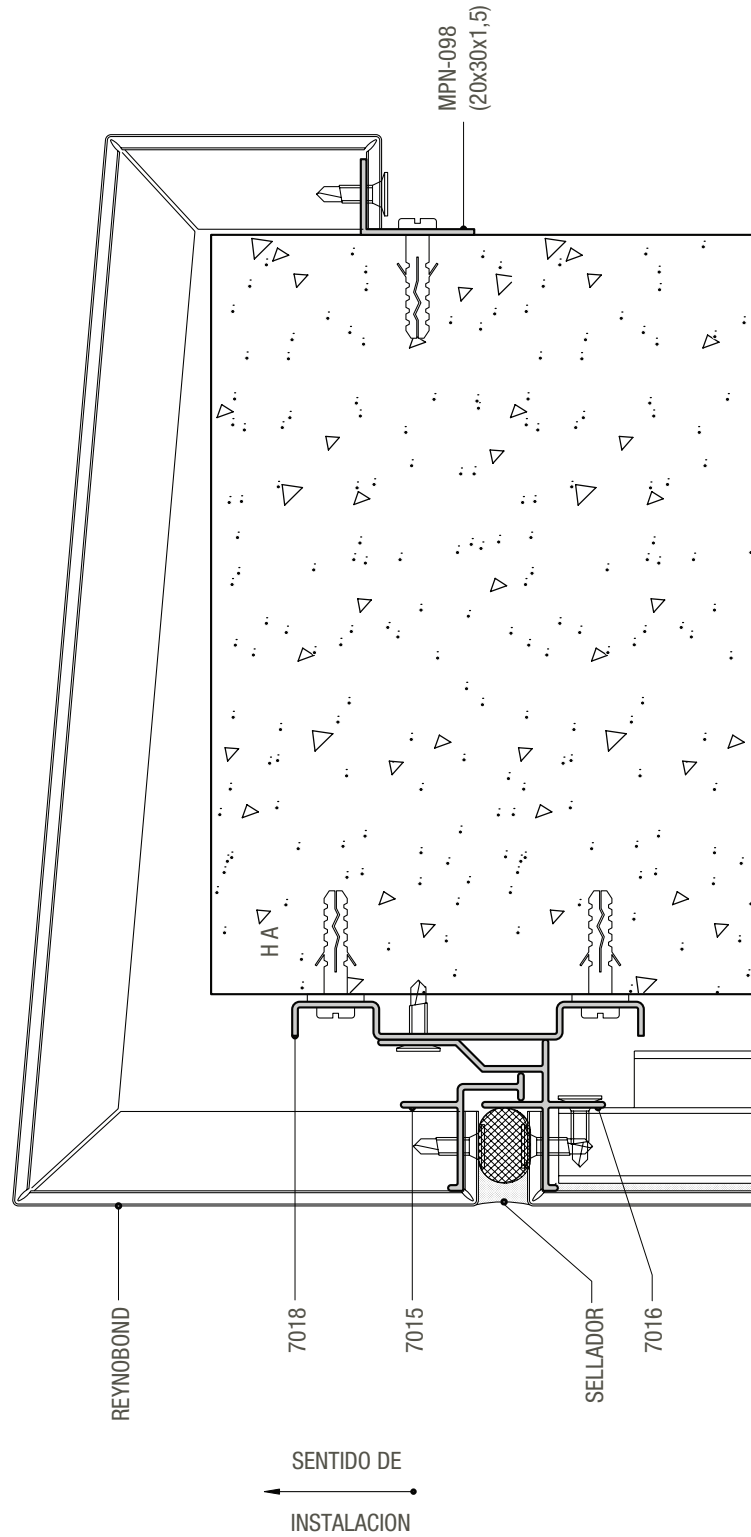




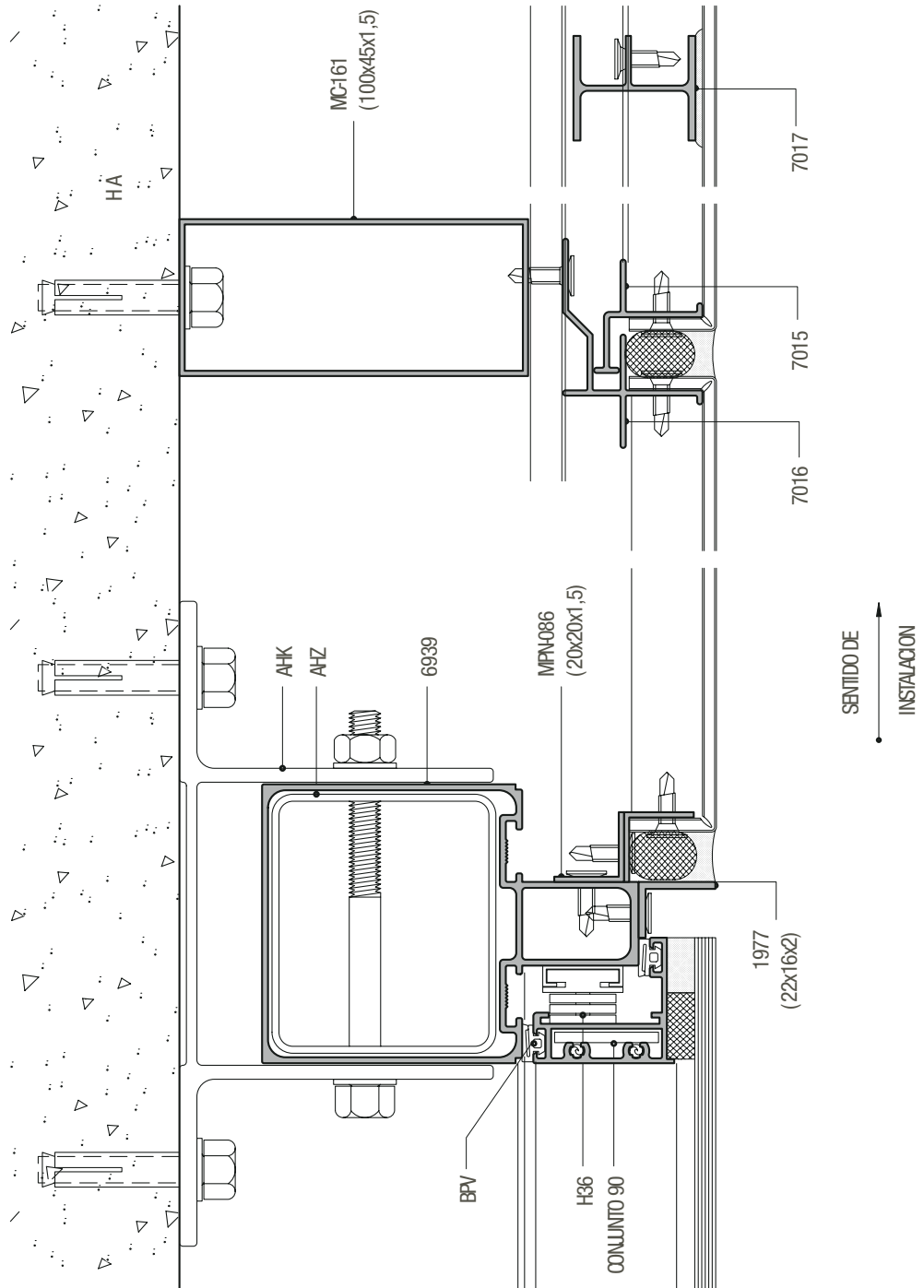
**Panel Compuesto / terminación inferior**  
a nivel de piso corte vertical



# Panel Compuesto / fijación con portadores corte horizontal

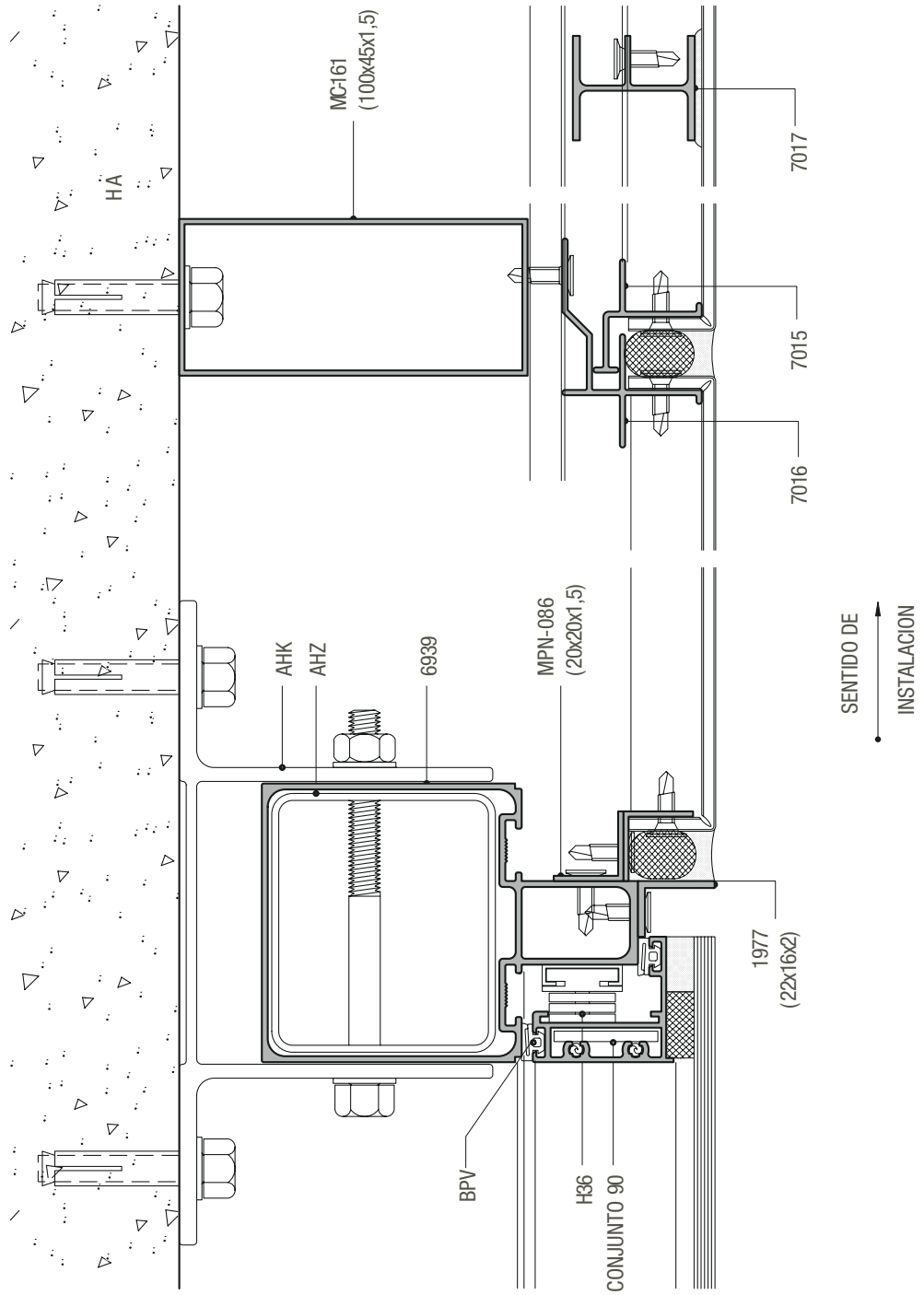


# Panel Compuesto / fijación con portadores corte horizontal

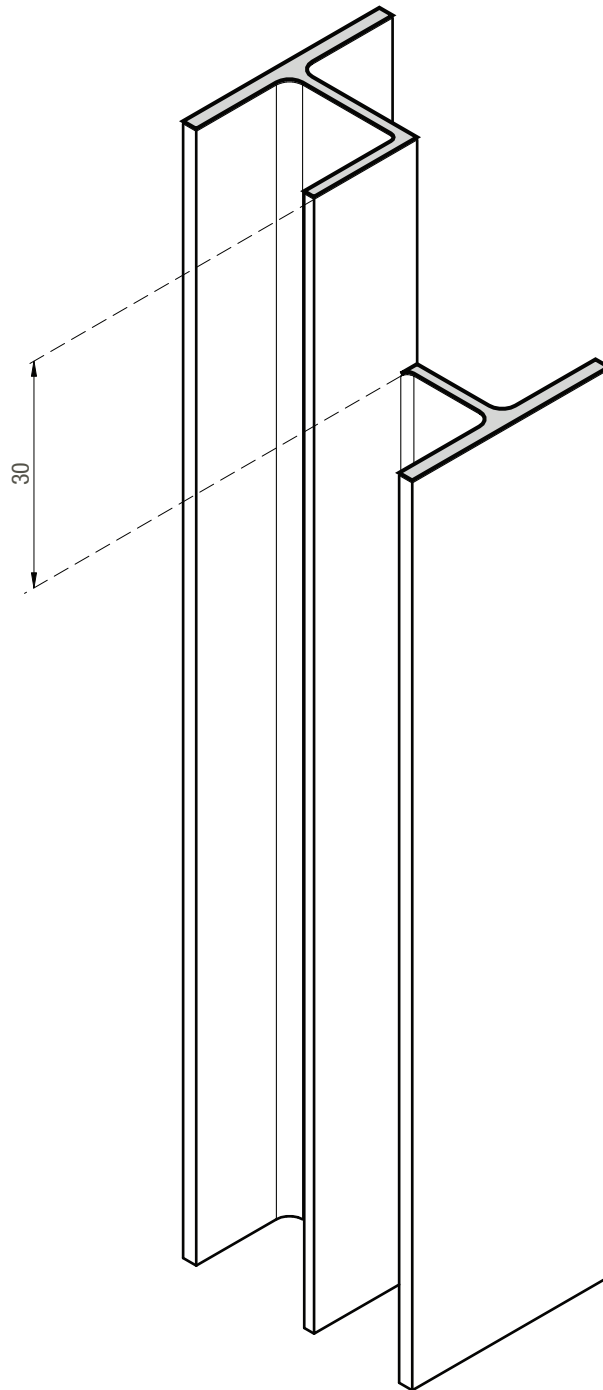


# Panel Compuesto / fijación con portadores

## corte horizontal



**Panel Compuesto / mecanizado refuerzo**  
perfil n° 7017





**RDO**

Red de Distribuidores  
Oficiales

**RC©**

Red de Carpinteros  
Certificados

**ALUAR ALUMINIO ARGENTINO SAIC**

Administración: Pasteur 4600, B1644AMV, Victoria Buenos Aires  
Argentina, Tel: +54 11 4725-8000  
Sede Social: Marcelo T. de Alvear 590, piso 3°, C1058AAF C.A.B.A.  
Argentina, Tel: +54 11 4313-7593 +54 11 4311-9026/5743  
R.P.C. Nro. 2534, L° 72, F° 151, T° "A" de Est. Nac. 26/06/1970  
asistenciatecnica@aluar.com.ar - www.aluarnews.com.ar

