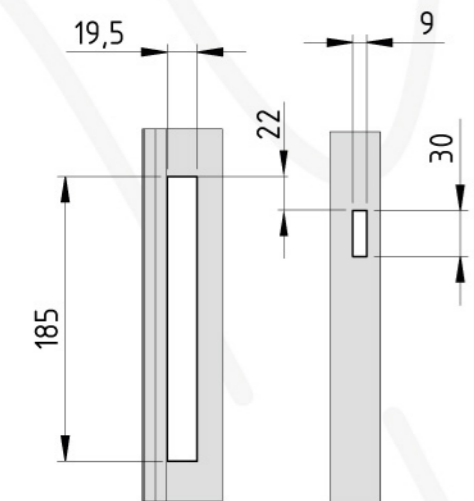


Corrediza Tradicional

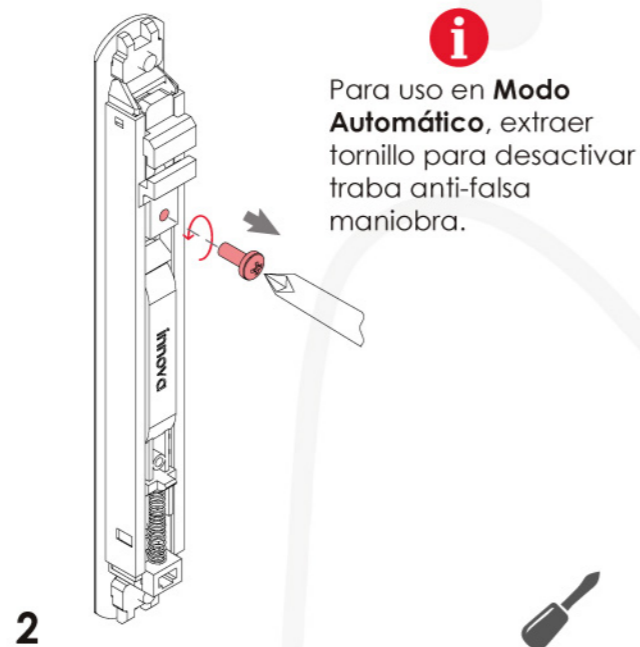
NH56/ NAPLI / NKITM90

Instructivo para el armado

Secuencia de armado



1 **i** Dimensiones para troquelado de perfil.



2 **i** Para uso en **Modo Automático**, extraer tornillo para desactivar traba anti-falsa maniobra.



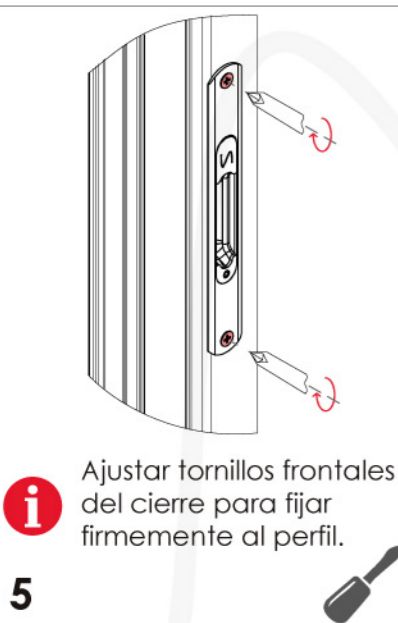
3 **i** Para uso en **Modo Manual**, primero extraer el resorte inferior.



4 **i** Una vez fuera, ajustar el tornillo para dejar activo el anti-falsa maniobra.



5 **i** Desajustar los tornillos de los extremos y posicionar el cierre lateral sobre el perfil, haciéndolo entrar sobre la ranura mecanizada.



6 **i** Ajustar tornillos frontales del cierre para fijar firmemente al perfil.



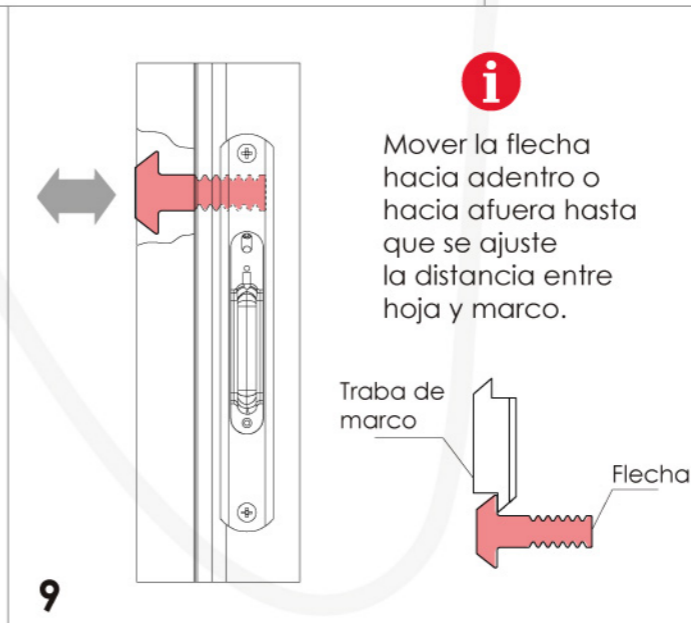
7 **i** Sacar tapa con logo Innova. Desajustar prisionero para poder introducir la flecha de cierre.



8 **i** Introducir la flecha por la ranura lateral.



9 **i** Ubicar la traba de marco y posicionarla según la flecha. Ajustar con dos autoperforantes para fijar.



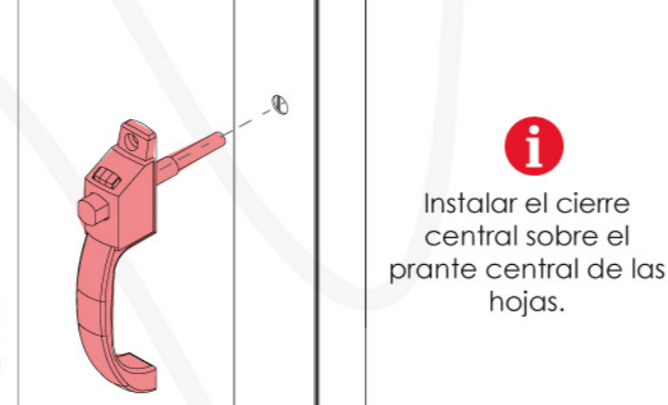
10 **i** Mover la flecha hacia adentro o hacia afuera hasta que se ajuste la distancia entre hoja y marco.



11 **i** Ajustar prisionero para fijar la flecha en su lugar. Poner la tapa con logo Innova.



12 **i** Realizar una perforación Ø8mm x 70mm de profundidad, que será el canal donde calzará la traba del cierre central (la perforación pasará por ambos parantes centrales). Posteriormente, rectificar el agujero de la cara frontal a Ø11mm.



13 **i** Instalar el cierre central sobre el prante central de las hojas.



14 **i** Atornillar el cierre sobre la hoja y ubicar las tapas embellecedoras plásticas.

Aplicable en:

ALUAR: Modena 90° / Modena 2 90°.

MDT: Actual 90°

FEXA: Patagonia 90° / Litoral 90°

ALUWIND: Futura 2 90°

ALCEMAR: Delta

FLAMIA: Clasica