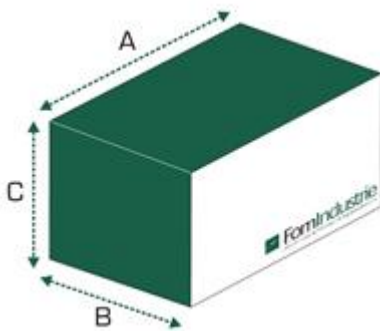


PANDA 400

Tronzadora de un cabezal ascendente de \varnothing 400 mm con posicionamiento manual del eje vertical



CE



A (mm)	B (mm)	C (mm)	Kg
1000	800	1300	240

Tensión de alimentación	Potencia total instalada	Consumo de aire por ciclo	Presión de funcionamiento
3F - 400 VCA - 50 Hz	2,2 kW	9 NL/ciclo	7 bar



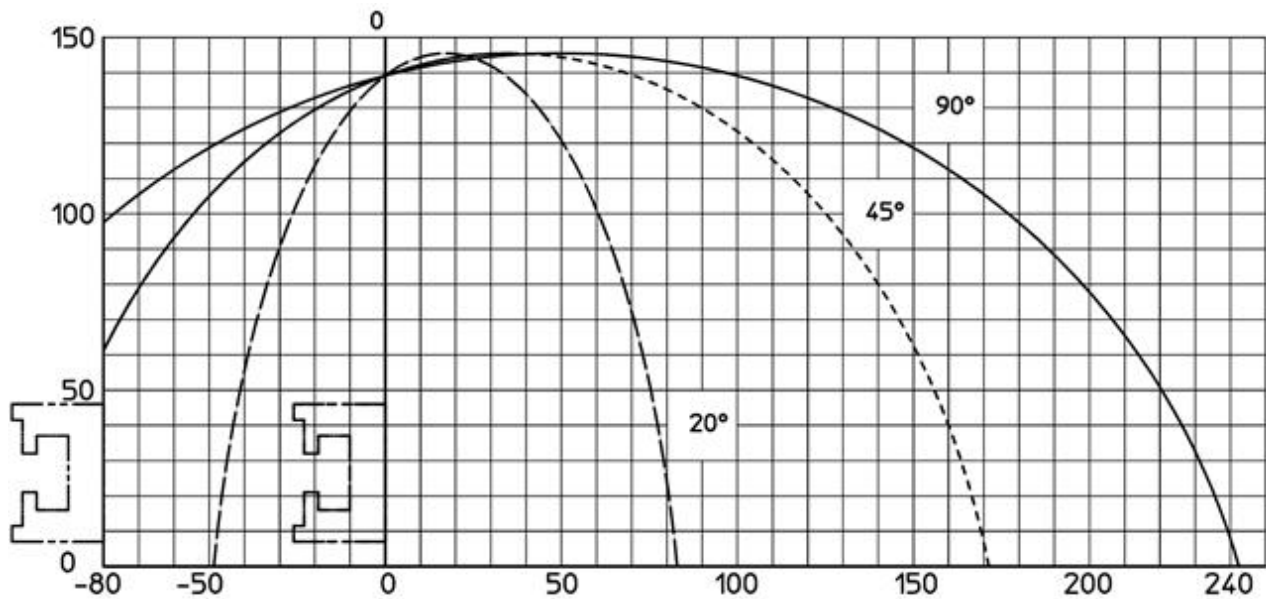
Características técnicas:

- Avance oleoneumático del disco (velocidad salida calibrable y retorno rápido)
- Rotación de 0° Izq. a 0° Der. sobre el eje vertical
- Cáster de protección integral zona de corte
- Transmisión de correa motor
- Estructura de la máquina y plato giratorio en hierro fundido estabilizado
- Rotación del plato sobre bolas y rodillos para una máxima precisión a través del tiempo
- Presión de funcionamiento: 7 bar
- Motor disco trifásico 2.5 HP (1.84 Kw) – 2800 r.p.m. - tensión europea 230/400V– 50 Hz; 275/480V – 60 Hz).
- Predisposición a la evacuación forzada de virutas y humos
- Lubricación pulverizada de la herramienta

Accesorios de serie:

- Disco en carburo de tungsteno \varnothing 400 mm
- Lubricación pulverizada de la herramienta
- Kit protección integral zona de corte
- 2 mordazas verticales
- N° 2 mordazas horizontales

Tabla de corte
Véanse los adjuntos

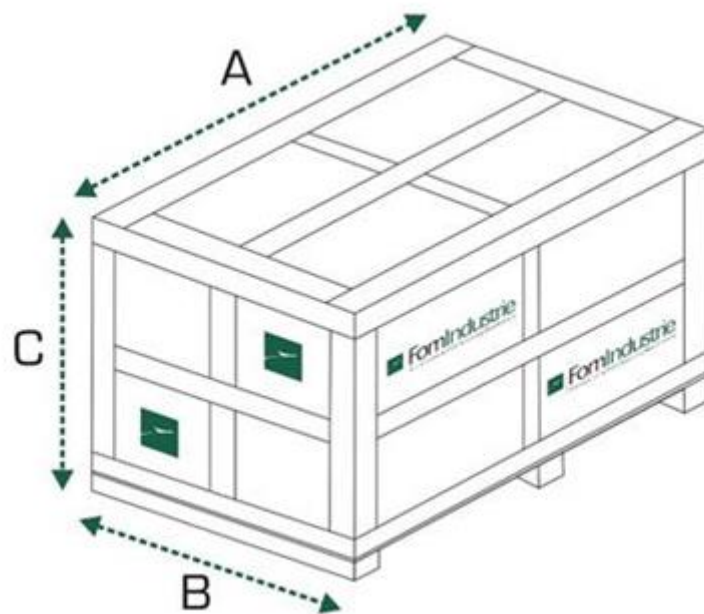
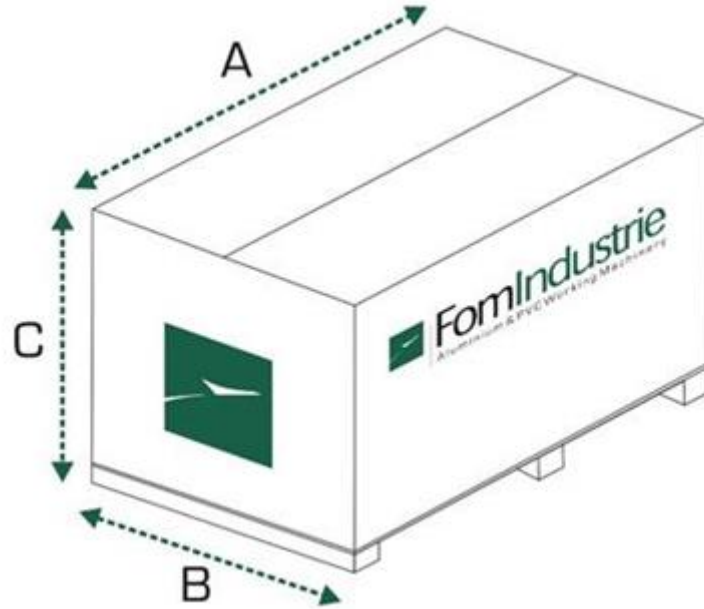


Accesorios opcionales:

- Sujeción perfil (especificar el tipo de perfil en el pedido)
- Kit lubricación herramienta con microgoteo
- Transportador de rodillos lado descarga con tope di apoyo (embalaje incluido) Longitud útil metros 3
- Transportador de rodillos lado descarga con tope di apoyo (embalaje incluido) Longitud útil metros 4,2
- Transportador de rodillos lado descarga con tope di apoyo (embalaje incluido) Longitud útil metros 6
- Transportador de rodillos verticales lado carga (embalaje incluido) Longitud útil 3 m.
- Transportador de rodillos verticales lado carga (embalaje incluido) Longitud útil metros 4,2 m.
- Sobreprecio por tensión y frecuencia especiales (Motor estándar 230/400V trifásico 50 Hz)
- Sobreprecio por motor monofásico (Motor estándar 230 monofásico 50 Hz)
- Sobreprecio por instalación versión UL-CSA
- Kit rodillo suplementario para transportadores

Accesorios opcionales: Embalaje

- Embalaje en cartón
- Embalaje en jaula



Embalaje en cartón			
A (mm)	B (mm)	C (mm)	Kg
1100	800	1750	270
Embalaje en jaula			
1200	1000	1950	285