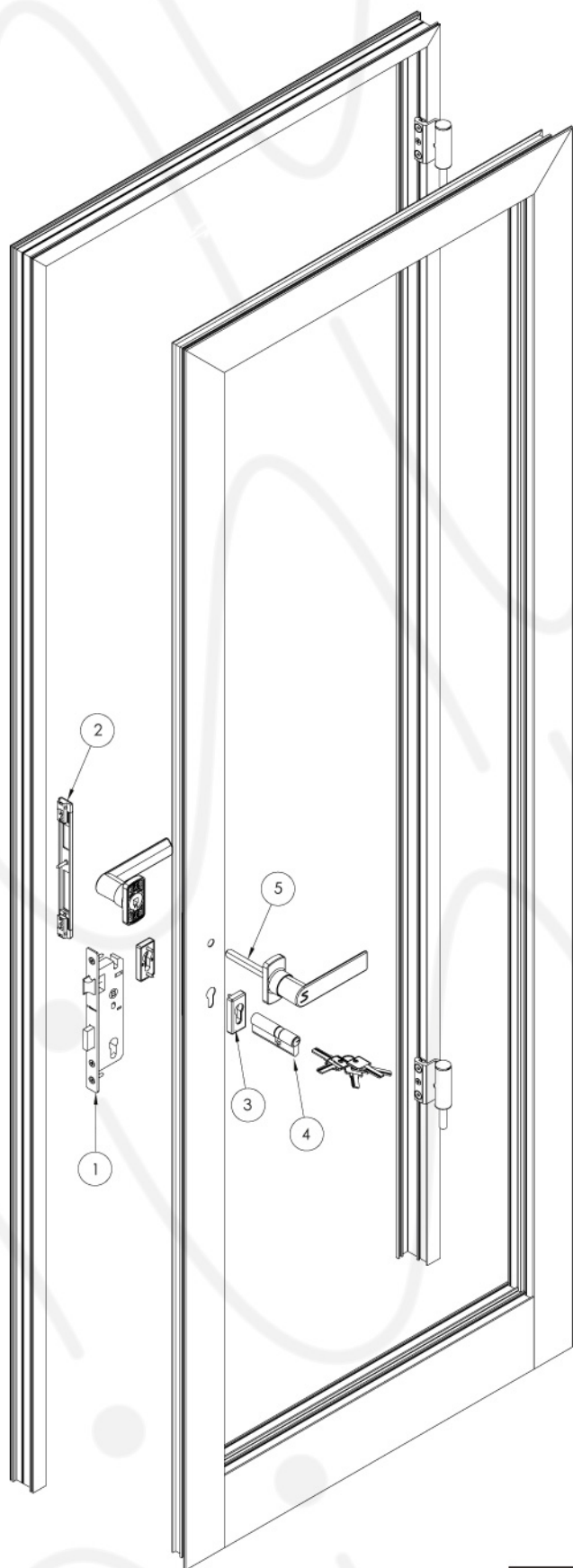


PUERTA

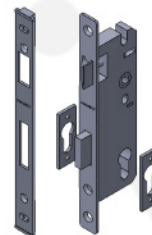
Tradicional

Componentes

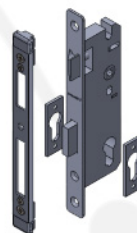
innova  MINIMAL



1 Cerraduras

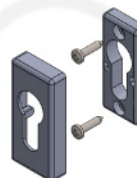


NH51EKO



NH51PLUS

2 Boca llave



NBOCRECT

3 Tambor computarizado



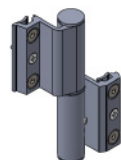
NH51T30/40C
NH51T40/40C
NH51T30/50C

4 Manija

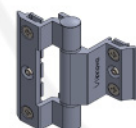


NH50M

5 Bisagras

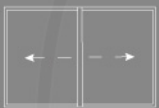
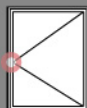


NH103X



NH62

- Aplicable a toda línea con Cámara Europea 15/20 y encuentro escalonado -



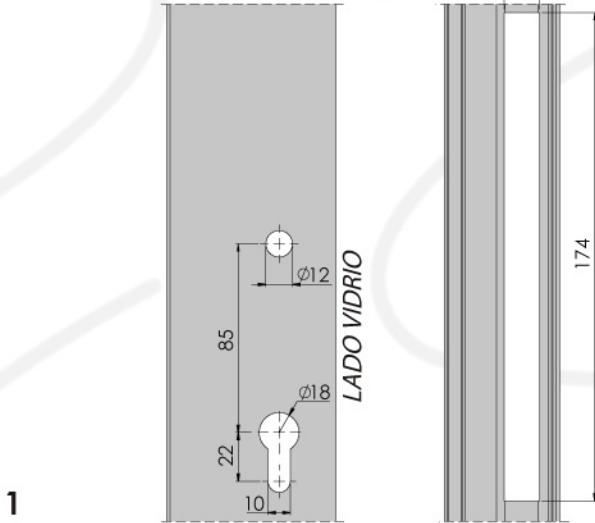
Aplicable a puertas

PUERTA Tradicional

Instructivo de armado

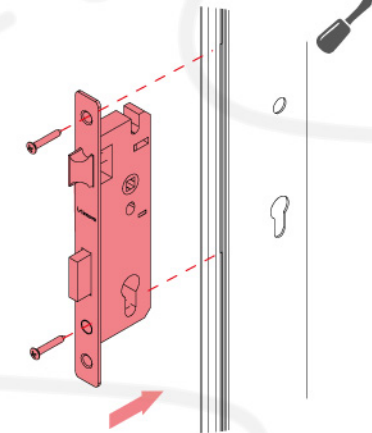
innova **MINIMAL**

Calado de la falleba

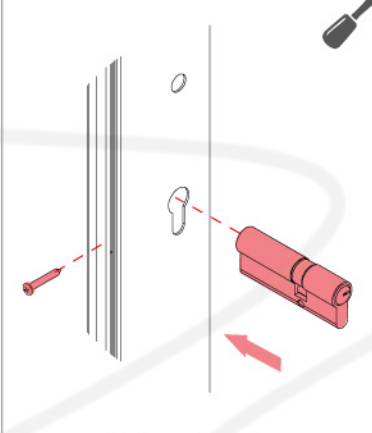


1

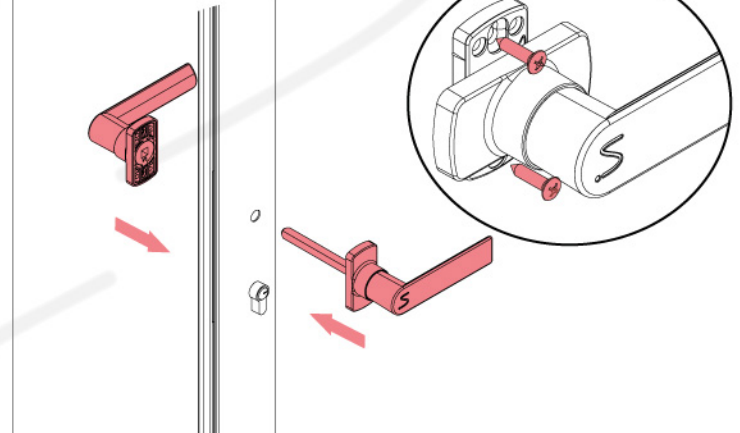
Secuencia de armado



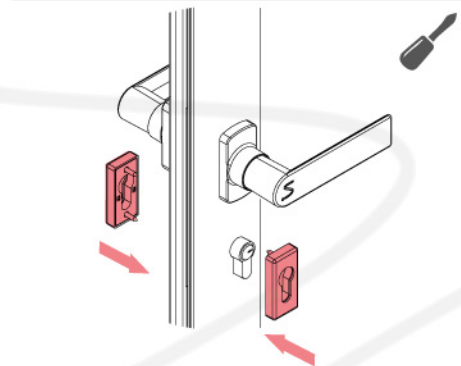
2 Ensamblar la cerradura en su correspondiente calado. Atornillar para fijar.



3 Ubicar el tambor computarizado en la cerradura y fijar con su tornillo.

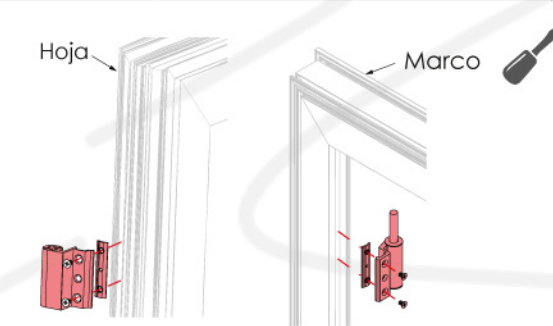


4 Ensamblar la manija de ambos lados de la puerta. Girar la tapa, ubicar los tornillos y atornillar para fijar a la hoja (repetir de ambos lados).

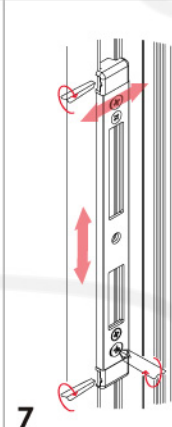


5

Ubicar y fijar los bocallaves en ambos lados de la puerta.



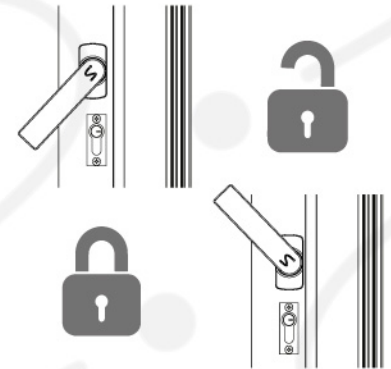
6 Colocar bisagras en marco y hoja, tanto en la parte superior como inferior. Atornillar para fijar. Finalmente ensamblar ambas partes



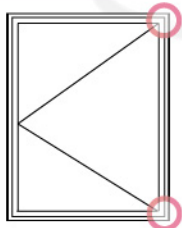
7

Posicionar el contrafrente regulable sobre el marco, en relación a la cerradura. Regular en altura y profundidad. Ajustar los tornillos frontales. Finalmente, atornillar los allen laterales para fijar.

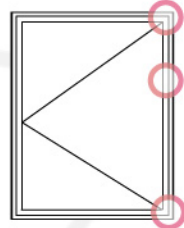
Accionar de la falleba



Consideraciones para Bisagras



KG
Con 2 Bisagras NH62:
Hasta 90kg
Con 2 Bisagras NH103X:
Hasta 110kg



KG
Con 3 Bisagras NH62:
Hasta 100kg
Con 3 Bisagras NH103X:
Hasta 130kg